



48. ADAC/MSR-Rhön Hauenstein-Bergrennen

vom 28. bis 30. Juli 2017 in Hausen/Rhön

Veranstalter: Motorsportclub Rhön e.V. im ADAC

Kreisstr. NES 27/26 zw. Hausen und Staatsstr. 2288 - Länge 4,2 km

Deutsche Automobil Berg-Meisterschaft / DMSB Automobil Berg Cup

DMSB Berg Team Cup / GLPberg Meisterschaft

KW Berg-Cup / NSU Bergpokal im KW Berg-Cup

ADAC

Ortsclub im
ADAC Nordbayern e.V.

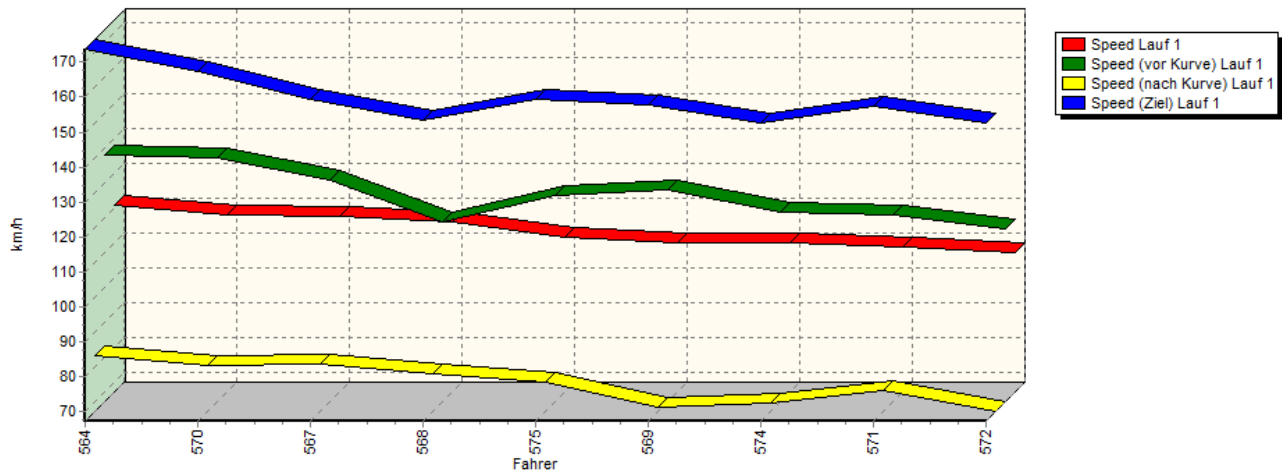
DMSB

Reg. Nr. 150-2017

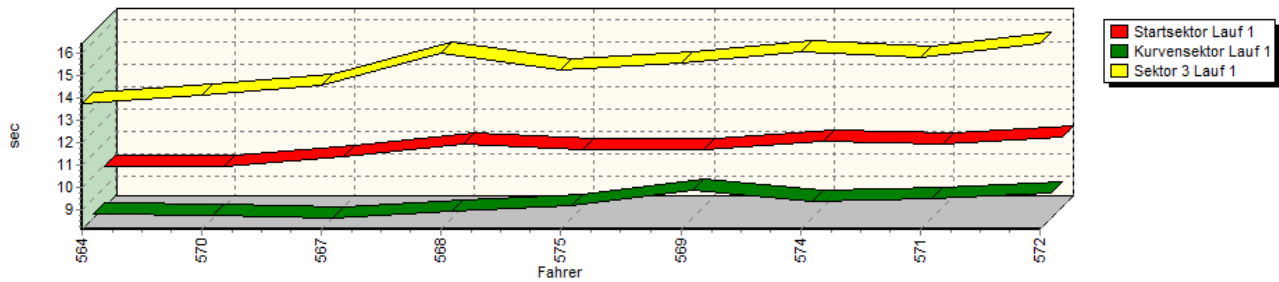


Sektorzeiten & Speeds - Klassen 10 und 11

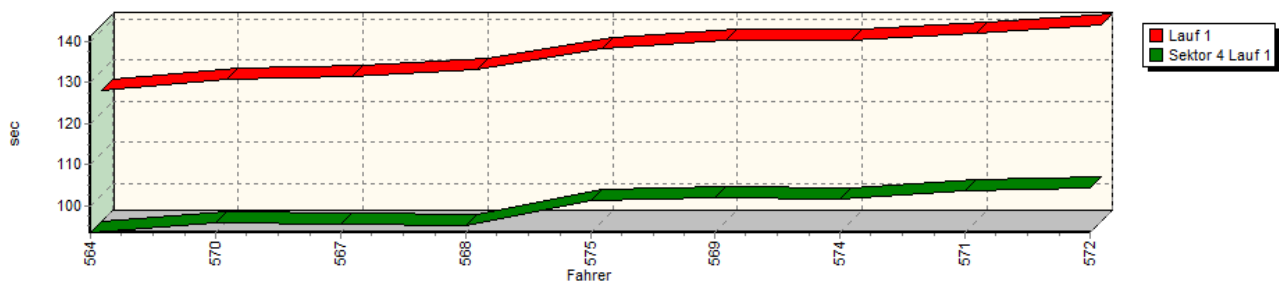
Speed-Diagramm Lauf 1



Sektor-Diagramm (Start) Lauf 1



Sektor-Diagramm (Rest) Lauf 1



www.berg-zeitnahme.de

Seite: 1 von 8



48. ADAC/MSR-Rhön Hauenstein-Bergrennen

vom 28. bis 30. Juli 2017 in Hausen/Rhön

Veranstalter: Motorsportclub Rhön e.V. im ADAC

Kreisstr. NES 27/26 zw. Hausen und Staatsstr. 2288 - Länge 4,2 km

Deutsche Automobil Berg-Meisterschaft / DMSB Automobil Berg Cup

DMSB Berg Team Cup / GLPberg Meisterschaft

KW Berg-Cup / NSU Bergpokal im KW Berg-Cup

ADAC

Ortsclub im
ADAC Nordbayern e.V.

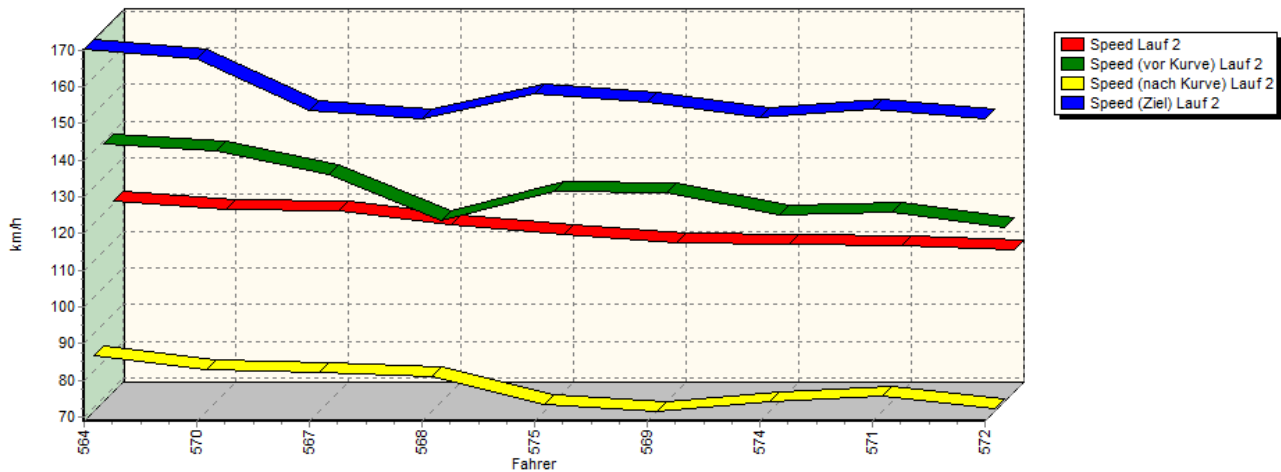
DMSB

Reg. Nr. 150-2017

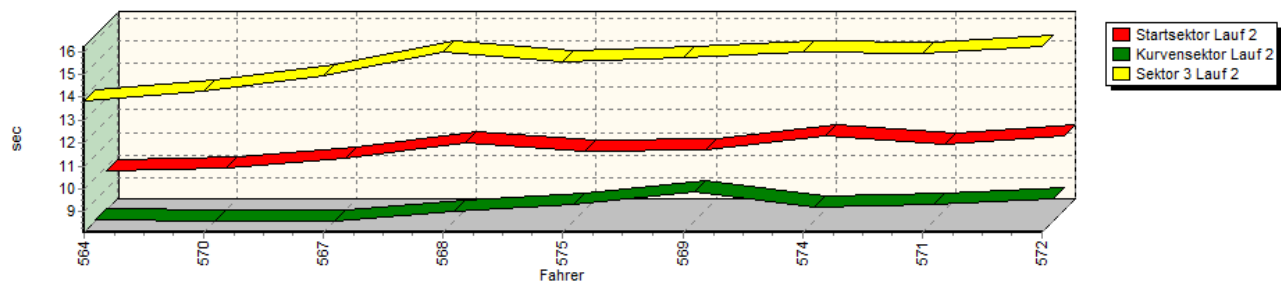


Sektorzeiten & Speeds - Klassen 10 und 11

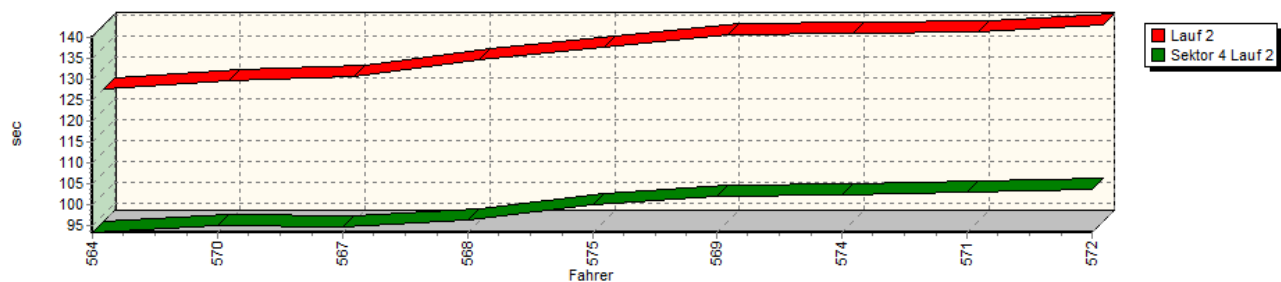
Speed-Diagramm Lauf 2



Sektor-Diagramm (Start) Lauf 2



Sektor-Diagramm (Rest) Lauf 2



www.berg-zeitnahme.de

Seite: 2 von 8



48. ADAC/MSR-Rhön Hauenstein-Bergrennen

vom 28. bis 30. Juli 2017 in Hausen/Rhön

Veranstalter: Motorsportclub Rhön e.V. im ADAC

Kreisstr. NES 27/26 zw. Hausen und Staatsstr. 2288 - Länge 4,2 km

Deutsche Automobil Berg-Meisterschaft / DMSB Automobil Berg Cup

DMSB Berg Team Cup / GLPberg Meisterschaft

KW Berg-Cup / NSU Bergpokal im KW Berg-Cup

ADAC

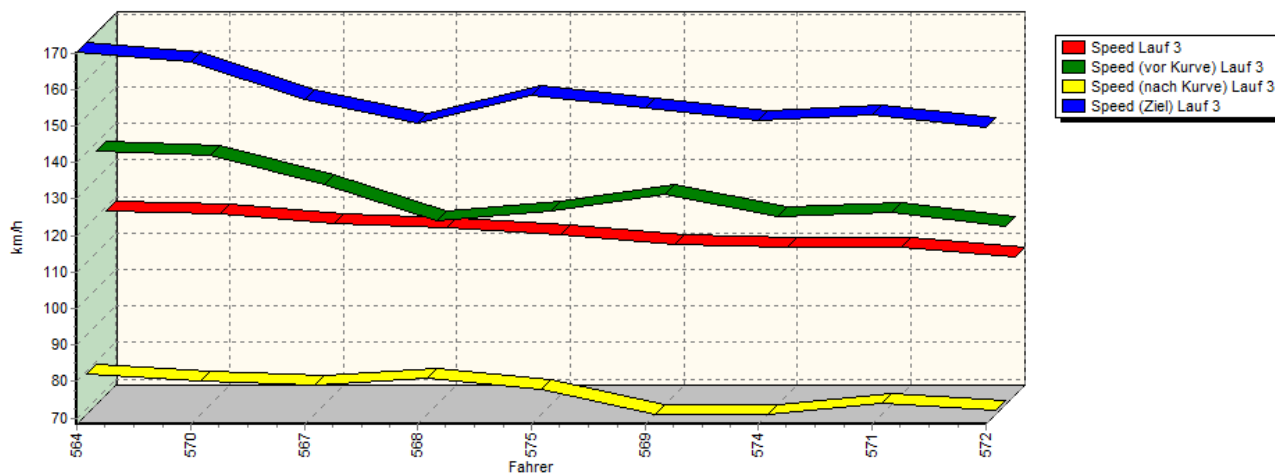
Ortsclub im
ADAC Nordbayern e.V.

DMSB

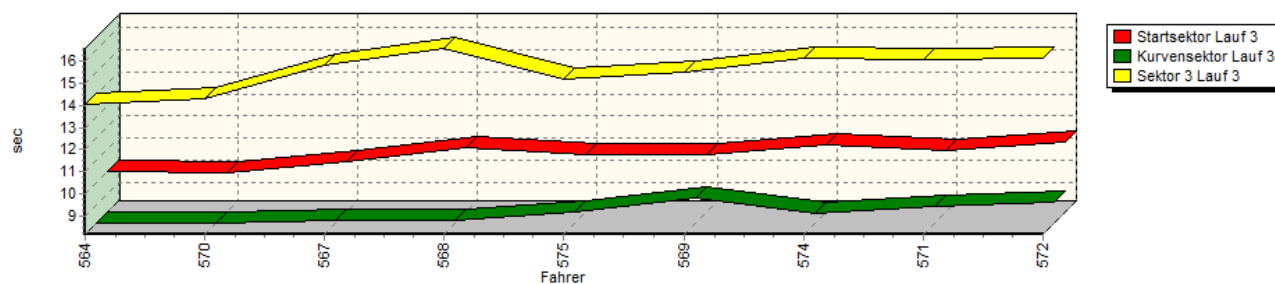
Reg. Nr. 150-2017

Sektorzeiten & Speeds - Klassen 10 und 11

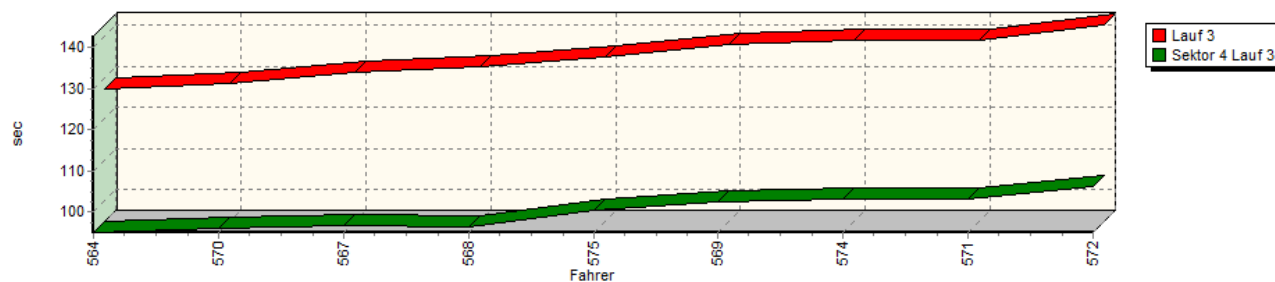
Speed-Diagramm Lauf 3



Sektor-Diagramm (Start) Lauf 3



Sektor-Diagramm (Rest) Lauf 3



Rg.	Nr.	Startsek.	Speed vor Kurve	90°-Kurve	Speed n. K.	Sektor 3	Sektor 4	Speed Ziel	Laufzeit	Speed (Lauf)
1	564	NEU Kai Ford Focus ST170								
	Lauf 1:	09.942	137,92 km/h	08.361	83,24 km/h	13.764	01:33.410	173,77 km/h	02:05.477	120,50 km/h
	Lauf 2:	09.844	139,08 km/h	08.173	83,86 km/h	13.827	01:33.370	170,33 km/h	02:05.214	120,75 km/h
	Lauf 3:	10.025	137,90 km/h	08.183	79,41 km/h	14.036	01:35.022	170,20 km/h	02:07.266	118,81 km/h



www.berg-zeitnahme.de

Seite: 3 von 8



48. ADAC/MSR-Rhön Hauenstein-Bergrennen

vom 28. bis 30. Juli 2017 in Hausen/Rhön

Veranstalter: Motorsportclub Rhön e.V. im ADAC

Kreisstr. NES 27/26 zw. Hausen und Staatsstr. 2288 - Länge 4,2 km

Deutsche Automobil Berg-Meisterschaft / DMSB Automobil Berg Cup

DMSB Berg Team Cup / GLPberg Meisterschaft

KW Berg-Cup / NSU Bergpokal im KW Berg-Cup

ADAC

Ortsclub im
ADAC Nordbayern e.V.

DMSB

Reg. Nr. 150-2017



Sektorzeiten & Speeds - Klassen 10 und 11

Rg.	Nr.	Startsek.	Speed vor Kurve	90°-Kurve	Speed n. K.	Sektor 3	Sektor 4	Speed Ziel	Laufzeit	Speed (Lauf)	
2	570	WIEBE André	Renault Megane								
		Lauf 1:	09.940	136,93 km/h	08.278	80,41 km/h	14.139	01:35.874	167,58 km/h	02:08.231	117,91 km/h
		Lauf 2:	09.928	137,12 km/h	08.128	80,28 km/h	14.269	01:34.956	167,48 km/h	02:07.281	118,79 km/h
		Lauf 3:	09.956	136,60 km/h	08.165	77,34 km/h	14.304	01:36.014	167,67 km/h	02:08.439	117,72 km/h
3	567	WOLK Alexander	VW Golf 16V								
		Lauf 1:	10.369	130,48 km/h	08.158	80,72 km/h	14.579	01:35.583	159,52 km/h	02:08.689	117,49 km/h
		Lauf 2:	10.361	130,61 km/h	08.105	79,47 km/h	14.923	01:34.677	153,66 km/h	02:08.066	118,06 km/h
		Lauf 3:	10.425	128,71 km/h	08.308	76,17 km/h	15.823	01:36.847	157,21 km/h	02:11.403	115,07 km/h
4	568	REDER Alexander	BMW 318 iS								
		Lauf 1:	10.951	118,64 km/h	08.466	78,01 km/h	15.978	01:35.240	153,50 km/h	02:10.635	115,74 km/h
		Lauf 2:	11.051	118,28 km/h	08.502	78,43 km/h	16.004	01:36.407	151,41 km/h	02:11.964	114,58 km/h
		Lauf 3:	11.108	118,82 km/h	08.301	78,37 km/h	16.594	01:36.477	150,81 km/h	02:12.480	114,13 km/h
5	575	KIESEWETTER Harald	VW Scirocco GT2								
		Lauf 1:	10.686	126,21 km/h	08.731	75,73 km/h	15.252	01:41.067	159,44 km/h	02:15.736	111,39 km/h
		Lauf 2:	10.660	126,19 km/h	08.858	70,84 km/h	15.525	01:40.192	158,30 km/h	02:15.235	111,81 km/h
		Lauf 3:	10.759	121,22 km/h	08.697	75,18 km/h	15.184	01:40.338	158,43 km/h	02:14.978	112,02 km/h
6	569	BODNER Christian	BMW 320 iS								
		Lauf 1:	10.713	128,04 km/h	09.392	68,26 km/h	15.530	01:42.025	157,68 km/h	02:17.660	109,84 km/h
		Lauf 2:	10.714	125,97 km/h	09.386	68,83 km/h	15.729	01:42.202	155,76 km/h	02:18.031	109,54 km/h
		Lauf 3:	10.786	125,81 km/h	09.282	68,29 km/h	15.534	01:42.371	154,81 km/h	02:17.973	109,59 km/h
7	574	ZUFALL Erik	Opel Astra								
		Lauf 1:	11.077	121,37 km/h	08.917	69,41 km/h	16.066	01:41.667	152,48 km/h	02:17.727	109,78 km/h
		Lauf 2:	11.364	119,69 km/h	08.699	71,58 km/h	16.012	01:42.253	151,55 km/h	02:18.328	109,31 km/h
		Lauf 3:	11.237	119,93 km/h	08.633	68,43 km/h	16.152	01:42.989	151,47 km/h	02:19.011	108,77 km/h
8	571	FLADUNG Ralf	Peugeot 206								
		Lauf 1:	10.975	120,76 km/h	09.007	73,35 km/h	15.815	01:43.491	157,41 km/h	02:19.288	108,55 km/h
		Lauf 2:	10.984	120,58 km/h	08.847	72,85 km/h	15.944	01:43.058	154,13 km/h	02:18.833	108,91 km/h
		Lauf 3:	10.924	121,07 km/h	08.928	71,38 km/h	16.085	01:43.111	152,94 km/h	02:19.048	108,74 km/h
9	572	HEß Mario	Opel Astra								
		Lauf 1:	11.292	116,71 km/h	09.260	67,19 km/h	16.419	01:44.398	152,68 km/h	02:21.369	106,95 km/h
		Lauf 2:	11.337	116,24 km/h	09.056	69,52 km/h	16.226	01:43.863	151,30 km/h	02:20.482	107,63 km/h
		Lauf 3:	11.311	117,18 km/h	09.111	69,45 km/h	16.164	01:46.167	149,40 km/h	02:22.753	105,92 km/h



www.berg-zeitnahme.de

Seite: 4 von 8



48. ADAC/MSR-Rhön Hauenstein-Bergrennen

vom 28. bis 30. Juli 2017 in Hausen/Rhön

Veranstalter: Motorsportclub Rhön e.V. im ADAC

Kreisstr. NES 27/26 zw. Hausen und Staatsstr. 2288 - Länge 4,2 km

Deutsche Automobil Berg-Meisterschaft / DMSB Automobil Berg Cup

DMSB Berg Team Cup / GLPberg Meisterschaft

KW Berg-Cup / NSU Bergpokal im KW Berg-Cup

ADAC

Ortsclub im
ADAC Nordbayern e.V.

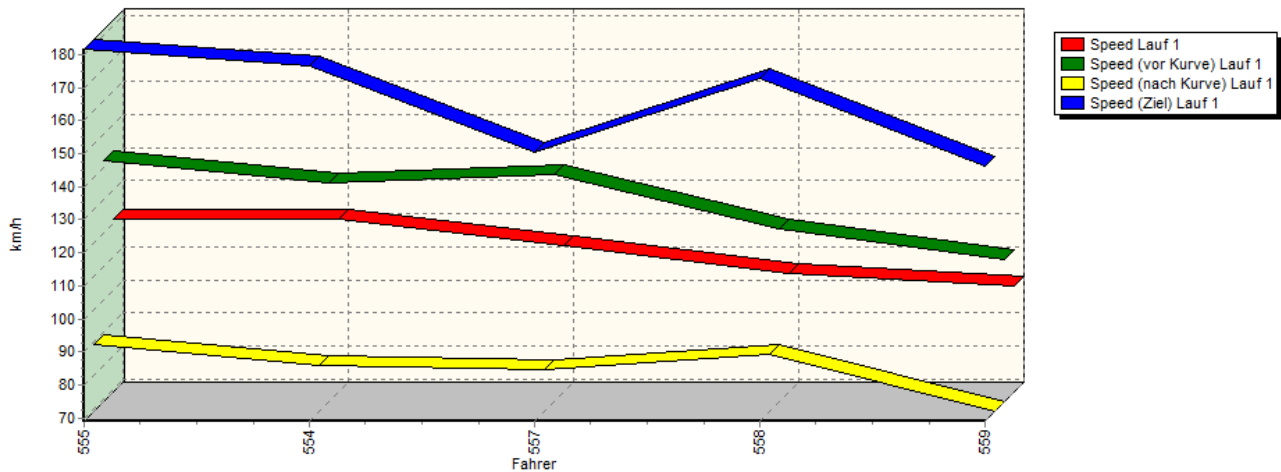
DMSB

Reg. Nr. 150-2017

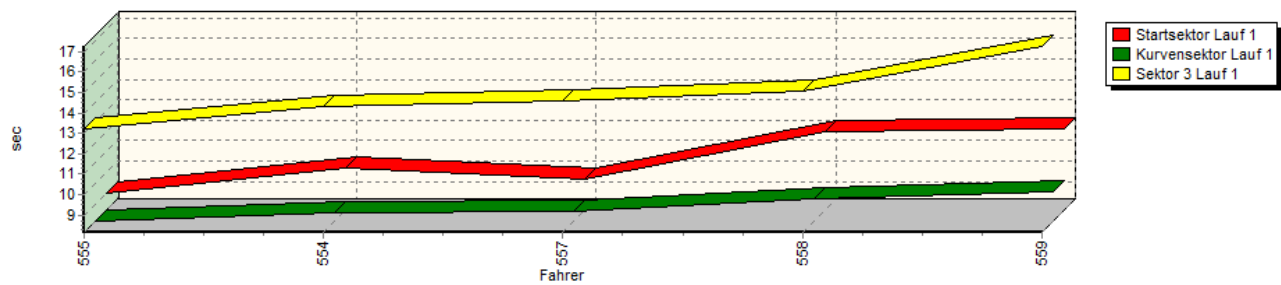


Sektorzeiten & Speeds - Klassen 10 und 11

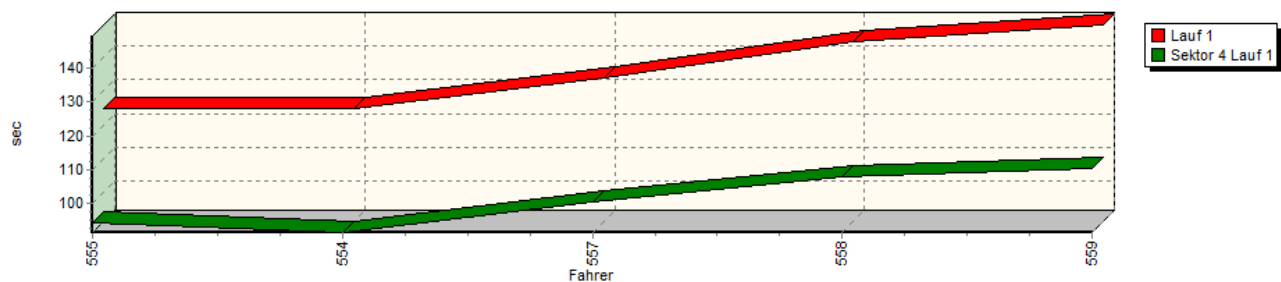
Speed-Diagramm Lauf 1



Sektor-Diagramm (Start) Lauf 1



Sektor-Diagramm (Rest) Lauf 1



www.berg-zeitnahme.de

Seite: 5 von 8



48. ADAC/MSR-Rhön Hauenstein-Bergrennen

vom 28. bis 30. Juli 2017 in Hausen/Rhön

Veranstalter: Motorsportclub Rhön e.V. im ADAC

Kreisstr. NES 27/26 zw. Hausen und Staatsstr. 2288 - Länge 4,2 km

Deutsche Automobil Berg-Meisterschaft / DMSB Automobil Berg Cup

DMSB Berg Team Cup / GLPberg Meisterschaft

KW Berg-Cup / NSU Bergpokal im KW Berg-Cup

ADAC

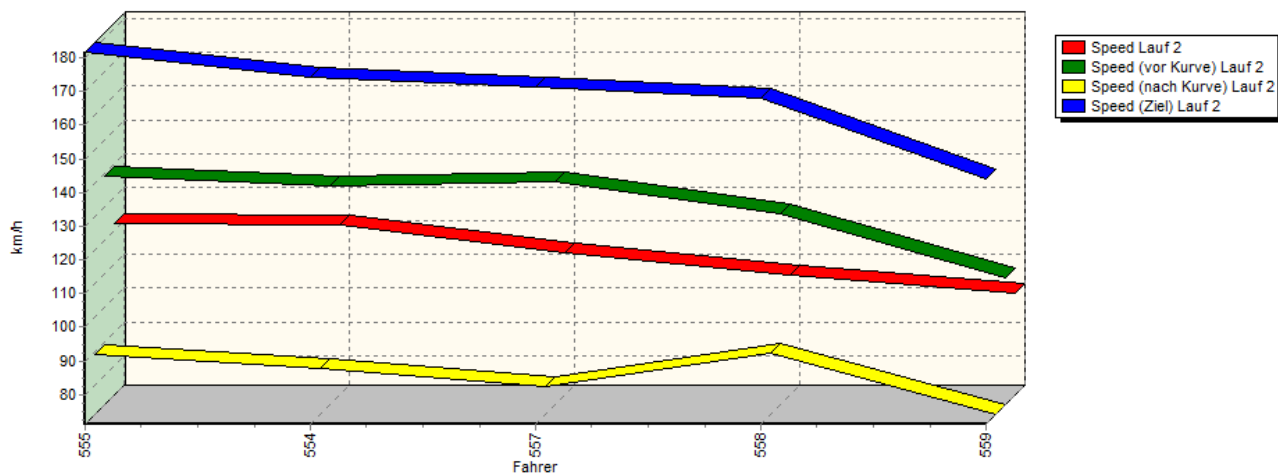
Ortsclub im
ADAC Nordbayern e.V.

DMSB

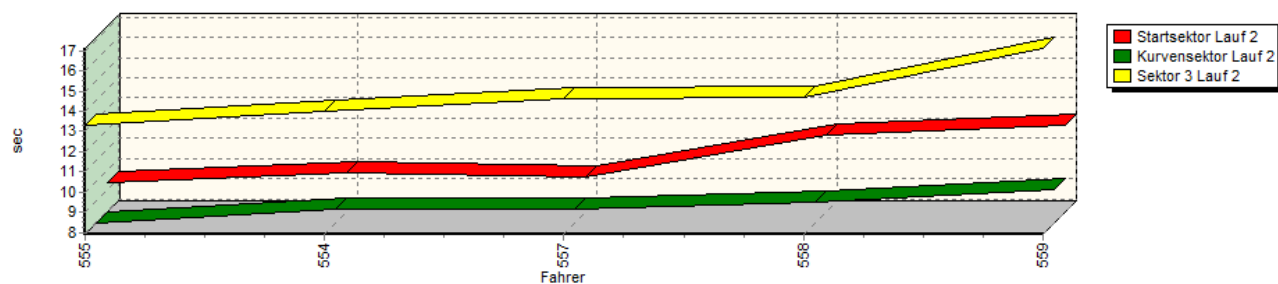
Reg. Nr. 150-2017

Sektorzeiten & Speeds - Klassen 10 und 11

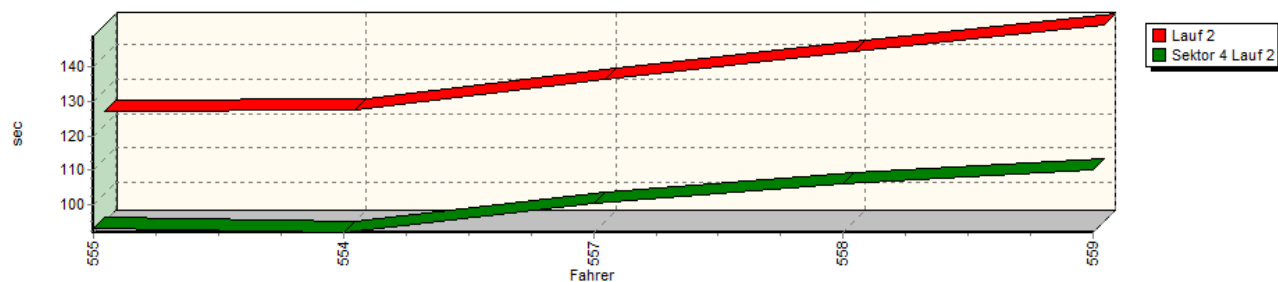
Speed-Diagramm Lauf 2



Sektor-Diagramm (Start) Lauf 2



Sektor-Diagramm (Rest) Lauf 2





48. ADAC/MSR-Rhön Hauenstein-Bergrennen

vom 28. bis 30. Juli 2017 in Hausen/Rhön

Veranstalter: Motorsportclub Rhön e.V. im ADAC

Kreisstr. NES 27/26 zw. Hausen und Staatsstr. 2288 - Länge 4,2 km

Deutsche Automobil Berg-Meisterschaft / DMSB Automobil Berg Cup

DMSB Berg Team Cup / GLPberg Meisterschaft

KW Berg-Cup / NSU Bergpokal im KW Berg-Cup

ADAC

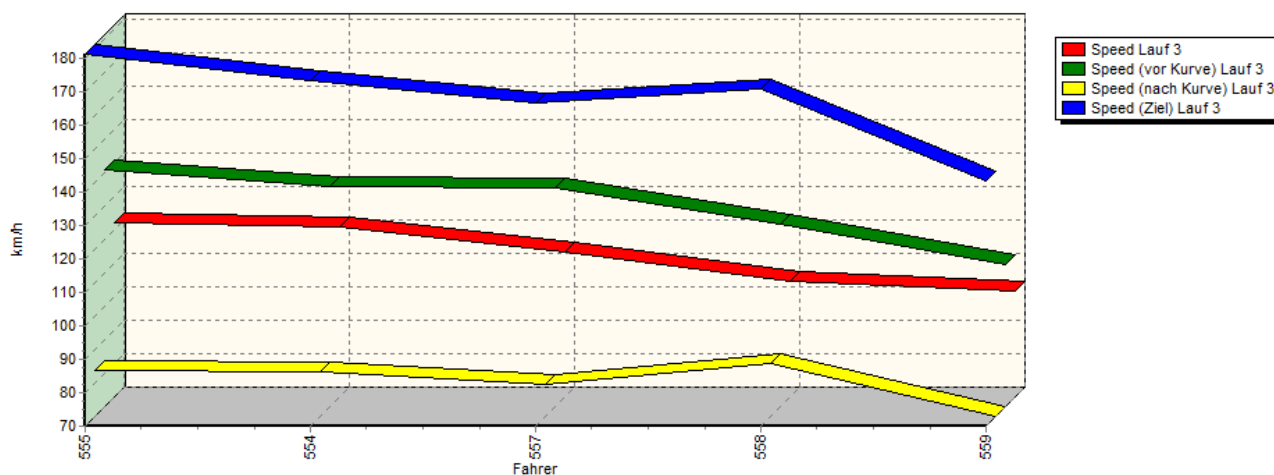
Ortsclub im
ADAC Nordbayern e.V.

DMSB

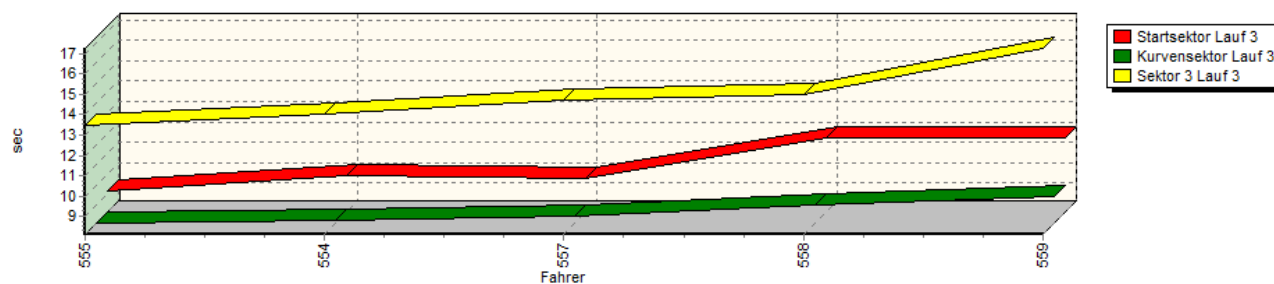
Reg. Nr. 150-2017

Sektorzeiten & Speeds - Klassen 10 und 11

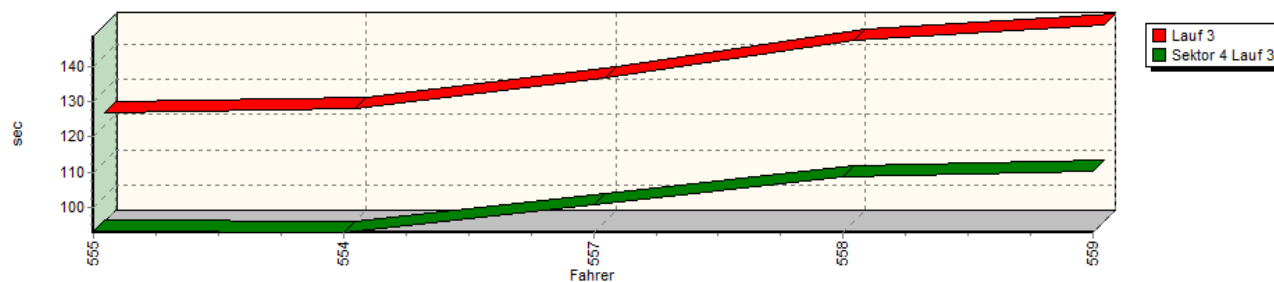
Speed-Diagramm Lauf 3



Sektor-Diagramm (Start) Lauf 3



Sektor-Diagramm (Rest) Lauf 3



Rg.	Nr.	Startsek.	Speed vor Kurve	90°-Kurve	Speed n. K.	Sektor 3	Sektor 4	Speed Ziel	Laufzeit	Speed (Lauf)	
1	555	WANEK Roland		Mitsubishi EVO 9							
		Lauf 1:	08.994	142,09 km/h	08.144	89,14 km/h	13.207	01:34.344	181,68 km/h	02:04.689	121,26 km/h
		Lauf 2:	09.379	138,90 km/h	07.905	88,85 km/h	13.335	01:33.062	181,71 km/h	02:03.681	122,25 km/h
		Lauf 3:	09.141	140,69 km/h	08.116	83,86 km/h	13.473	01:33.048	181,33 km/h	02:03.778	122,15 km/h



www.berg-zeitnahme.de

Seite: 7 von 8



48. ADAC/MSR-Rhön Hauenstein-Bergrennen

vom 28. bis 30. Juli 2017 in Hausen/Rhön

Veranstalter: Motorsportclub Rhön e.V. im ADAC

Kreisstr. NES 27/26 zw. Hausen und Staatsstr. 2288 - Länge 4,2 km

Deutsche Automobil Berg-Meisterschaft / DMSB Automobil Berg Cup

DMSB Berg Team Cup / GLPberg Meisterschaft

KW Berg-Cup / NSU Bergpokal im KW Berg-Cup

ADAC

Ortsclub im
ADAC Nordbayern e.V.

DMSB

Reg. Nr. 150-2017



Sektorzeiten & Speeds - Klassen 10 und 11

Rg.	Nr.	Startsek.	Speed vor Kurve	90°-Kurve	Speed n. K.	Sektor 3	Sektor 4	Speed Ziel	Laufzeit	Speed (Lauf)	
2	554	UENZEN Hendrik	BMW E36								
		Lauf 1:	10.199	135,36 km/h	08.586	82,98 km/h	14.307	01:31.563	176,55 km/h	02:04.655	121,29 km/h
		Lauf 2:	09.829	136,06 km/h	08.570	84,82 km/h	13.988	01:31.855	174,10 km/h	02:04.242	121,70 km/h
		Lauf 3:	09.904	136,01 km/h	08.267	83,26 km/h	14.055	01:32.795	173,61 km/h	02:05.021	120,94 km/h
3	557	ALTENHOFEN Ralf	Ford Focus RS								
		Lauf 1:	09.655	137,85 km/h	08.620	81,70 km/h	14.596	01:40.799	150,53 km/h	02:13.670	113,11 km/h
		Lauf 2:	09.637	137,45 km/h	08.599	79,31 km/h	14.608	01:40.423	171,28 km/h	02:13.267	113,46 km/h
		Lauf 3:	09.766	135,32 km/h	08.452	79,58 km/h	14.689	01:40.739	166,81 km/h	02:13.646	113,14 km/h
4	558	WEDEKINK Frank	Mitsubishi EVO								
		Lauf 1:	11.962	121,24 km/h	09.232	86,24 km/h	15.068	01:48.162	172,81 km/h	02:24.424	104,69 km/h
		Lauf 2:	11.726	127,86 km/h	08.924	89,23 km/h	14.666	01:46.088	168,19 km/h	02:21.404	106,93 km/h
		Lauf 3:	11.781	124,75 km/h	09.012	85,89 km/h	14.988	01:48.584	170,70 km/h	02:24.365	104,73 km/h
5	559	EHRMANN Pascal	Peugeot 207								
		Lauf 1:	12.129	111,86 km/h	09.602	69,00 km/h	17.266	01:50.486	146,16 km/h	02:29.483	101,15 km/h
		Lauf 2:	12.234	109,05 km/h	09.537	71,23 km/h	17.119	01:50.126	143,86 km/h	02:29.016	101,47 km/h
		Lauf 3:	11.797	112,31 km/h	09.418	69,94 km/h	17.267	01:50.261	143,35 km/h	02:28.743	101,65 km/h



Klaus Höhn (RL)
30.07.2017 - 14:46

Thomas Stoll (Zeitnahme)
Seite: 8 von 8